

CIAOFIAT 0080034280000
N° V E R T

Ciao Fiat est le service unique d'Assistance Routière et de Relations Clientèle. C'est un numéro vert international gratuit depuis un poste fixe partout en Europe.



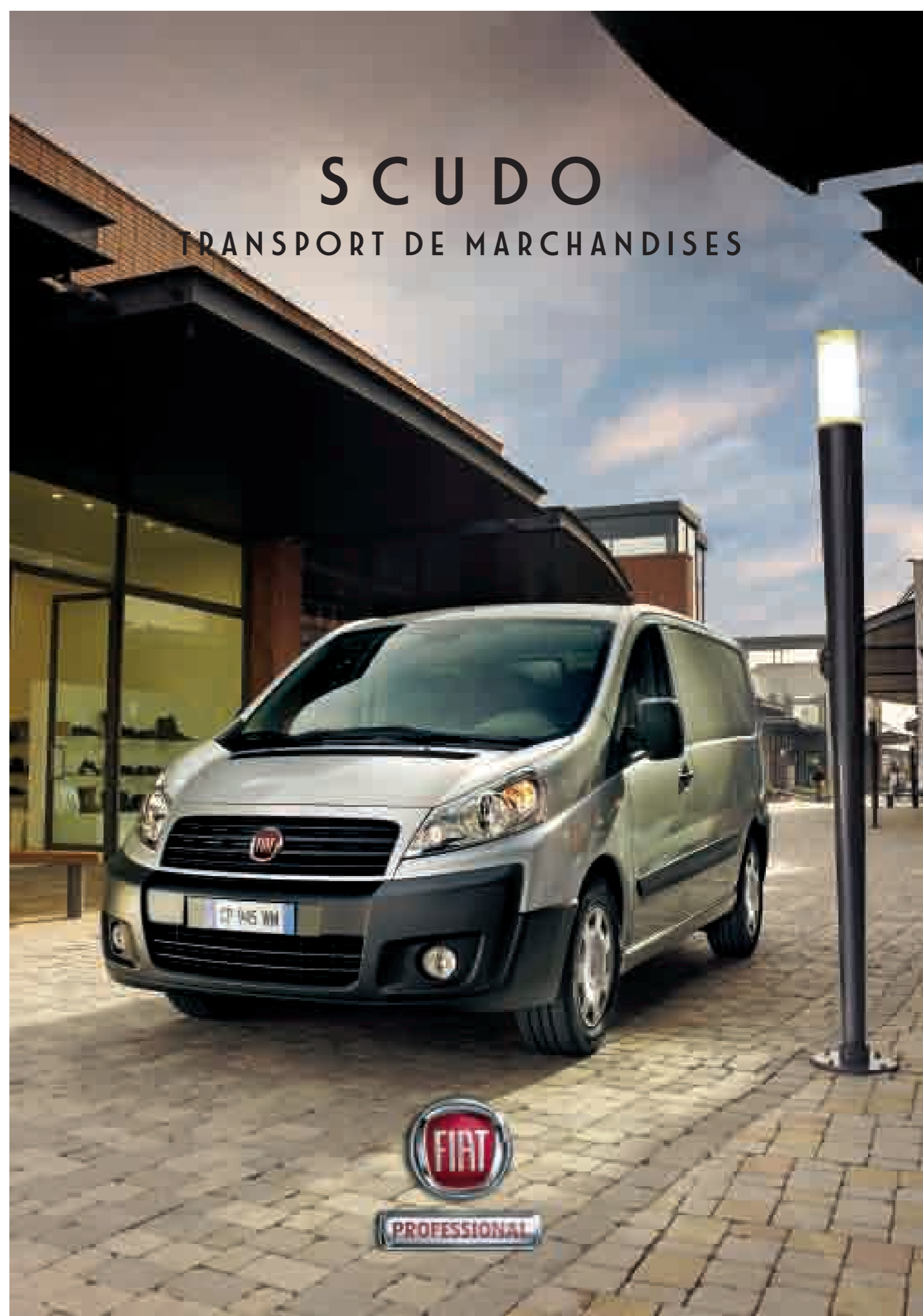
Vous bénéficiez de 2 ans de Garantie Constructeur avec kilométrage illimité. Pour toute information et détails, consultez votre Distributeur Fiat.

Dans le souci d'améliorer constamment ses produits, Fiat se réserve le droit de modifier, à tout moment et sans préavis les prix, les teintes, les matériaux, l'équipement et les caractéristiques techniques de ses véhicules ou de mettre fin à la production de certains modèles.

Fiat France, Société Anonyme au Capital de 235 480 520 €, 305 493 173 RCS Versailles, Leo Burnett, RNF : 600 119 - Février 2010 - Les descriptions du présent dépliant sont fournies à titre simplement indicatif (voir encart technique et équipements).

www.fiatprofessional.fr

PHOTOGRAPHES NON CONTRACTUELLES.

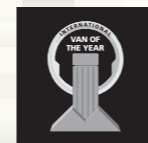




SE DÉPLACER AVEC STYLE.



Sûr, performant, souple et puissant, le Scudo sera votre partenaire idéal si vous souhaitez allier efficacité et élégance. Sa face avant exprime à la fois modernisme et dynamisme, grâce au design novateur de ses groupes optiques, aux lignes effilées du capot et au pare-choc enveloppant, qui confèrent au véhicule un sentiment de robustesse, de force et de qualité. Sur les flancs, ses baguettes de protection mettent en exergue la longueur et renforcent le sentiment de solidité du véhicule.



A l'arrière, sa conception aux lignes carrées permet de créer à l'intérieur un espace plus pratique pour les passagers et plus grand pour les marchandises.

Ces qualités ont permis au Scudo d'être élu Véhicule Utilitaire de l'année 2008 et International Van of the Year 2008.



Système de navigation par satellite avec cartographie en couleurs (option).



Boîte à gants réfrigérée (en présence de la climatisation, disponible de série ou en option selon les versions).

DÉTENDEZ-VOUS. VOUS TRAVAILLEZ.

Si pour vous, la journée commence alors que le jour n'est pas encore levé, mieux vaut l'affronter confortablement à bord du Fiat Scudo. Le poste de conduite a été conçu afin d'offrir la meilleure qualité de vie à bord : siège ergonomique réglable en hauteur et en inclinaison, volant réglable en hauteur et en profondeur, levier de vitesses sur la console centrale, instrumentation de bord à lecture facile.

De nombreux dispositifs permettent une conduite encore plus agréable : radars de recul, rétroviseurs réglables et rabattables électriquement, régulateur de vitesse, limiteur de vitesse, capteurs de luminosité et de pluie pour un allumage automatique des phares et pour actionner les essuie-glaces automatiquement en cas de pluie. Avec le système Bluetooth™, vous pourrez utiliser en toute sécurité votre téléphone mobile à l'aide des commandes au volant et de l'installation audio du Scudo. Les numéros de téléphone et les SMS sont visualisés sur l'écran multifonction placé sur la planche de bord. L'écran affiche également les informations de l'ordinateur de bord, ainsi que la date, l'heure, la température extérieure et les fonctions de l'autoradio.

* Les équipements précités sont disponibles selon les versions, de série ou en option.



Rangement sous le toit de la cabine "capucine".



Un porte-gobelet escamotable côté conducteur.



Instrumentation lisible au premier coup d'œil grâce à la subdivision en 4 cadrans.



Boîte de vitesses à 5 ou 6 rapports selon les motorisations.

La cabine peut être équipée de deux sièges individuels ou d'un siège conducteur et une banquette biplace (option gratuite). Avec la banquette, le dossier du siège central peut se transformer en une tablette-écrivain bien pratique.

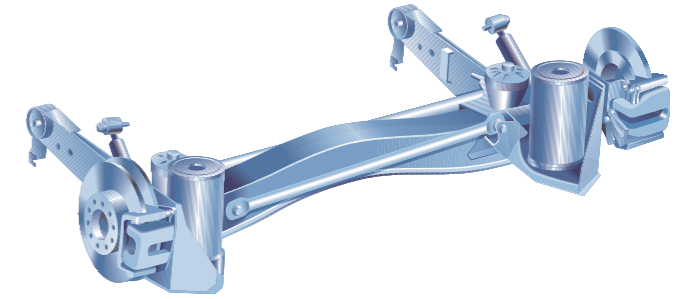


UN PROFESSIONNEL QUI PREND TOUT EN CHARGE.

Fourgon tôle ou vitré, empattement court ou empattement long, toit haut ou toit bas, 5, 6 ou 7 m³ de volume utile pour le chargement, configuration de la cabine à 2 ou 3 places (option gratuite), suspensions mécaniques ou pneumatiques (option), portes à battants ou hayon arrière... les possibilités de choix et de personnalisation font du Scudo un véhicule polyvalent à l'extrême. Quels que soient vos attentes et vos besoins, vous trouverez forcément dans la nouvelle gamme de Scudo Fourgon le véhicule qui vous apportera la solution la mieux adaptée.



Les suspensions pneumatiques qui abaissent le seuil de chargement à l'arrêt, facilitent les manœuvres de chargement et déchargement. Elles offrent un excellent confort à tous les passagers et améliorent l'assiette afin qu'elle demeure constante dans toutes les conditions d'utilisation, même avec une charge répartie de manière inégale.



La commande qui agit sur les suspensions et permet de hausser et abaisser le seuil de chargement, se situe à l'arrière, dans l'espace de chargement.

POUR DES TRANSPORTS SANS LIMITE.

Charger et décharger les marchandises à bord du Scudo devient un jeu d'enfant grâce à son seuil de chargement de 562 mm, qui facilite la manipulation des paquets, colis ou palettes.

Disponibles en option, les suspensions AR pneumatiques à assiette constante réglable permettent un seuil de chargement à 490 mm et qui peut être abaissé de 50 mm supplémentaires à l'arrêt. La manœuvre s'effectue simplement en actionnant une commande située sur le montant de l'espace de chargement. Equipé de cette suspension pneumatique, le Scudo propose une hauteur hors tout inférieure à 1,90 m qui lui permet d'accéder aux parkings souterrains et autres endroits dont la hauteur limite est égale à 1,90 m.

SCUDO FOURGON. HABITUEZ-VOUS À UN GRAND VOLUME D'AFFAIRES.

Avec un espace de chargement de 5 m³ pour la version CH1 (empattement court), 6 m³ pour la version LH1 (empattement long) et 7 m³ pour la version LH2 (empattement long et toit haut), le Scudo représente le premier choix en matière de capacité de chargement. La charge utile s'échelonne entre 1 000 et 1 200 Kg. L'espace de chargement est équipé de 8 crochets d'arrimage pour fixer la charge pendant le transport. Il est accessible soit par la porte latérale coulissante (ouverture de 92,4 cm), soit par les portes AR à 2 battants, tôlées ou vitrées, en "pleine hauteur". Ainsi, avec les portes ouvertes, chaque centimètre de hauteur, du plancher au toit, est un espace utile pour charger et décharger les marchandises : les battants s'ouvrent à 90 et 180°. Pour les versions à toit bas, un hayon AR avec lunette chauffante et essuie-glace est disponible en option.



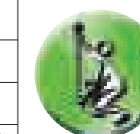
Volume utile
5-6-7 m³



Charge utile maxi
1 200 KG

	CH 1	LH 1	LH 2
Hauteur utile (mm)	1 450	1 450	1 750
Largeur utile (mm)	1 600	1 600	1 600
Longueur utile (mm)	2 254	2 584	2 584
Largeur entre passage de roues (mm)	1 250	1 250	1 250
Porte latérale (mm) LxH	924 x 1 293	924 x 1 293	924 x 1 293
Porte arrière (mm) LxH	1 237 x 1 272	1 237 x 1 272	1 237 x 1 630
Seuil de chargement (mm)	562 avec suspension mécanique 490 avec suspension pneumatique		

Dimensions
de l'espace
de chargement



A white Fiat Scudo van with a large cargo box is parked on a cobblestone street in a European-style town square. The van is the central focus, shown from a front-three-quarter view. The background features a two-story building with arched windows and doorways, and a clear blue sky. A large green plant is visible on the left side of the frame.

SCUDO PLANCHER-CABINE. DE LA PLACE POUR TOUS VOS PROJETS.

Le Scudo Plancher-cabine offre une liberté totale pour tous vos projets et constitue la base transformable idéale pour concevoir et réaliser l'utilitaire qui répondra exactement à vos besoins. Le Scudo Plancher-cabine est disponible en empattement Long pour un poids total autorisé en charge allant jusqu'à 3 000 kg et des charges autorisées de 1 400 kg sur l'essieu avant et 1 700 kg sur l'essieu arrière.



Exemples de transformation



Exemple de transformation

Les interventions des carrossiers et des équipementiers sont facilitées par de nombreux points de fixation pour l'ancrage des structures. Le Scudo Plancher-cabine se transformera facilement en pick-up, mini camping-car, atelier mobile, cellule frigorifique ou tout ce que vos exigences de travail nécessiteront.



Charge utile (avant transformation)	1 200 KG
Charge maxi essieu avant	1 400 KG
Charge maxi essieu arrière	1 700 KG

AGILE EN VILLE, PUISSANT DANS LES LONGS VOYAGES.

Brillantes, silencieuses et souples, les 3 motorisations de Fiat Scudo sont une référence en matière de performances, confort de conduite, économie d'utilisation et respect de l'environnement. Les moteurs Multijet de 90 ch-CE et 120 ch-CE sont la réponse pour ceux qui exigent de leur véhicule de grandes performances alliées à des coûts d'utilisation réduits. Le Multijet 140 sera, lui, idéal pour ceux qui ont besoin ou qui souhaitent davantage de puissance : 136 ch-CE prêts à répondre brillamment à toutes vos sollicitations.



Entretien
programmé
30.000 km



Technologie Multijet

90 Multijet

Cylindrée 1 560 cm³
Puissance maxi CE :
66 kW (90 ch) à 4 000 tr/mn
Couple maxi CE :
180 Nm (18,4 mkg) à 1 750 tr/mn
Injection directe Multijet
Common Rail à commande électronique
avec turbocompresseur
EURO 4
Boîte 5 vitesses

120 Multijet

Cylindrée 1 997 cm³
Puissance maxi CE :
88 kW (120 ch) à 4 000 tr/mn
Couple maxi CE :
300 Nm (30,6 mkg) à 2 000 tr/mn
Injection directe Multijet
Common Rail à commande électronique
avec turbocompresseur
EURO 4
Boîte 6 vitesses

140 Multijet

Cylindrée 1 997 cm³
Puissance maxi CE :
100 kW (136 ch) à 4 000 tr/mn
Couple maxi CE :
320 Nm (32,7 mkg) à 2 000 tr/mn
Injection directe Multijet
Common Rail à commande électronique
avec turbocompresseur
EURO 4
Boîte 6 vitesses



Ceintures de sécurité à 3 points avec prétensionneur.



Freins avant à disque autoventilés.

SÛR, C'EST MIEUX.

Études, recherches, essais sur route et crash-tests ont présidé au projet général du Scudo, qui propose des solutions sophistiquées et des dispositifs d'avant-garde en matière de protection des passagers.

Grâce à sa coque renforcée et ses parties avant et arrière à déformation programmée, les passagers sont parfaitement protégés en cas de choc. En matière de sécurité active, la qualité de ses suspensions assure une stabilité maximale en toute condition.

La stabilité est également contrôlée par le système ESP, qui agit en cas de perte d'adhérence et est

couplé aux dispositifs ABS et EBD. Le Scudo est également équipé du système d'aide au freinage d'urgence HBA.

Tous les sièges sont équipés d'appuis-tête réglables et de ceintures de sécurité à trois points. Outre l'Airbag Fiat® conducteur, l'Airbag Fiat® passager, disponible en option, offre une protection supplémentaire disponible avec un siège passager individuel ou avec une banquette biplace (option gratuite). Sont également disponibles en option les Airbags Fiat® latéraux et rideaux avant et arrière.

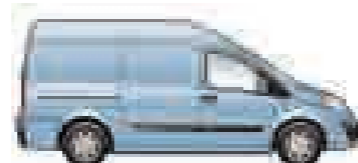
VERSIONS ET FINITIONS.



Fourgon Tôlé
Charge utile : 1 000 et 1 200 kg
Motorisation : 90, 120, 136 ch
Volume utile : 5 m³



Fourgon Tôlé empattement long
Charge utile : 1 200 kg
Motorisation : 90, 120, 136 ch
Volume utile : 6 m³



Fourgon Tôlé Toit Haut
Charge utile : 1 200 kg
Motorisation : 90 et 120 ch
Volume utile : 7 m³



Fourgon Vitré
Charge utile : 1 000 et 1 200 kg
Motorisation : 90, 120, 136 ch
Volume utile : 5 m³



Fourgon Vitré empattement long
Charge utile : 1 200 kg
Motorisation : 90, 120, 136 ch
Volume utile : 6 m³



Fourgon Vitré Toit Haut
Charge utile : 1 200 kg
Motorisation : 90 et 120 ch
Volume utile : 7 m³



Plancher-cabine
Motorisation : 90, 120, 136 ch
PTAC : 3 000 kg
Charge maxi essieu avant : 1 400 kg
Charge maxi essieu arrière : 1 700 kg

VARIANTES.

*Conducteur inclus



De série
Pare-chocs avant et arrière noirs
Rétroviseurs extérieurs noirs
Protections latérales noires



Option 909 Pack Look
Pare-chocs mi-peints
Projecteurs antibrouillard



Option 457 Pack Intégral
Pare-chocs couleur carrosserie
Protections latérales couleur carrosserie
Poignées de portes grises
Rétroviseurs rabattables électriquement couleur carrosserie
Projecteurs antibrouillard



De série sur Fourgon
Porte arrière à 2 battants
Pare-chocs noirs
Protections de charnières noires



Option sur Fourgon Vitré et Combi
Porte arrière à 2 battants vitrés avec essuie-glace et dégivrage
Option 909 Pack Look
Pare-chocs mi-peints
Protections de charnières couleur carrosserie



Option 457 Pack Intégral
Pare-chocs couleur carrosserie
Protections de charnières couleur carrosserie



De série sur Fourgon
Porte arrière à 2 battants sur toute la hauteur



De série sur Panorama
Hayon arrière avec essuie-glace et dégivrage

CARACTÉRISTIQUES TECHNIQUES.

SCUDO FOURGON

Moteur	90 Multijet	120 Multijet	140 Multijet
Puissance administrative	5 (VP : 7)	7 (VP : 8)	7 (VP : 9)
Nombre de cylindres, disposition	4, en ligne	4, en ligne	4, en ligne
Alésage x course (mm)	75 x 88,3	85 x 88	85 x 88
Cylindrée (cm ³)	1560	1997	1997
Niveau écologique	Euro 4	Euro 4	Euro 4 FAP
Contrôle émissions	2 catalyseurs oxydants + soupape EGR électrique, EOBD	2 catalyseurs oxydants + soupape EGR électrique, EOBD	2 catalyseurs oxydants + soupape EGR électrique, EOBD avec filtre à particules (FAP)
Rapport volumétrique	18,0 : 1	17,5:1	17,5:1
Puissance maxi CE : kW (ch) à tours/min	66 (90) 4000	88 (120) 4000	100 (136) 4000
Couple maxi CEE : Nm (mkg) à tours/min	180 (18,3) 1750	300 (30,6) 2000	320 (32,6) 2000
Distribution	2 ACT (courroie crantée)	2 ACT (courroie crantée)	2 ACT (courroie crantée)
Alimentation	Injection directe Multijet "Common Rail" à contrôle électronique avec turbocompresseur et intercooler	Injection directe Multijet "Common Rail" à contrôle électronique, turbocompresseur à géométrie variable et intercooler	Injection directe Multijet "Common Rail" à contrôle électronique, turbocompresseur à géométrie variable et intercooler
Nombre de soupapes	16	16	16
Transmission			
Traction	avant	avant	avant
Embrayage	à commande hydraulique	à commande hydraulique	à commande hydraulique
Boîte de vitesses	5 + MA	6 + MA	6 + MA
Direction			
Type	à crémaillère assistée hydraulique	à crémaillère assistée électrohydraulique	à crémaillère assistée électrohydraulique
Diamètre de braquage (entre trottoirs) (m)	Empattement court 12,2 - Empattement long 12,6	Empattement court 12,2 - Empattement long 12,6	Empattement court 12,2 - Empattement long 12,6
Freins			
Type	frein AV et AR à disques. ABS et répartiteur de freinage EBD	frein AV et AR à disques. ABS et répartiteur de freinage EBD	frein AV et AR à disques. ABS et répartiteur de freinage EBD
Avant : Ø mm	D 280 autoventilés	D 304 autoventilés	D 304 autoventilés
Arrière : Ø mm	D 290	D 290	D 290
Suspensions			
Avant	à roues indépendantes, type McPherson, avec bras inférieurs triangulés et barre stabilisatrice		
Arrière	à essieu torsionnel avec ressorts hélicoïdaux, barre Panhard et amortisseurs hydrauliques inclinés		
Roues			
Jantes	7 J 16"	7 J 16"	7 J 16"
Pneus	215 / 60 R 16	215 / 60 R 16	215 / 60 R 16
Performances			
Vitesse maxi sur circuit (km/h)	145	160	170
Accélération (sec.)* :			
0 à 100 km/h véhicule à vide	17,1	12,8	11,6
0 à 100 km/h véhicule avec charge moyenne	21,1	15,4	13,8
Réservoir			
Capacité (litres)	80	80	80

* Fourgon 1.0

ÉQUIPEMENTS DE SÉRIE ET EN OPTION.

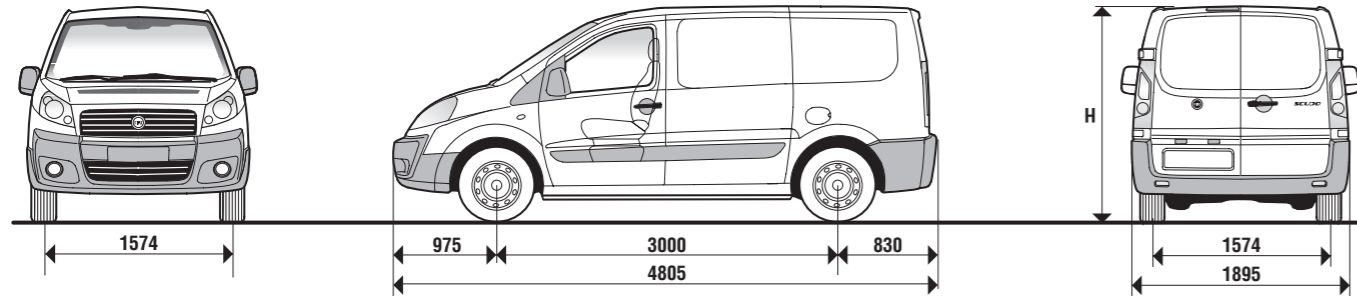
SCUDO

	Fourgon Pack	Fourgon Pack CD Clim	Plancher cabine Pack	Plancher cabine Pack CD Clim
Extérieur				
Bouchon de réservoir avec clé				
Rétroviseurs électriques chauffants				
Vitres teintées				
Portes AR à 2 battants vitrés	• /	• /	-	-
Porte latérale coulissante droite vitrée (sauf H2)	• /	• /	-	-
Projecteurs antibrouillard AV			•	
Portes AR à 2 battants vitrés avec essuie-lunette AR chauffante	•	•	-	-
Vitres coulissantes sur 2 ^{ème} rangée (avec portes latérales vitrées)	•	•	-	-
Hayon AR basculant avec essuie-lunette AR chauffante (sauf H2)	•	•	-	-
Pack Intégral : pare-chocs peint, bandes latérales peintes, poignées extérieures grises, rétroviseurs peints et rabattables électriquement, antibrouillard, garnitures des charnières AR peintes	•	•	•	•
Pare-brise athermique	•	•	•	•
Porte latérale coulissante gauche vitrée (sauf H2)	•	•	-	-
Rétroviseurs rabattables électriquement	•	•	•	•
2 ^{ème} porte latérale coulissante tôlée (fourgon tôlé)	•	•	-	-
Pack Look : pare-chocs semi peint, projecteurs antibrouillard, garnitures des charnières AR peintes	•	•	•	•
Peinture métallisée	•	•	•	•
Rétroviseurs extérieurs élargis	-	-	•	•
Vitres 2 ^{ème} et 3 ^{ème} rangée + lunette AR surteintées (sur CH1 uniquement)	•	•	-	-
Vitres fixes sur 2 ^{ème} rangée (avec portes latérales vitrées)	•	•	-	-
Intérieur				
Commande de verrouillage des portes et des lèves-vitres sur portes				
1 porte-gobelets extractible sur planche de bord				
Échelle de protection conducteur			-	-
Planche de bord multifonction avec rangements ouverts et boîte à gants fermant à clé				
Rangements intégrés sous le toit de la cabine "Capucine"				
Revêtement du plancher en PVC				
Siège conducteur réglable en hauteur		-		-
Volant réglable en hauteur et profondeur				
Banquette passagers biplace sans Airbag Fiat® passager	•	•	•	•
Banquette passagers biplace avec Airbag Fiat® passager	•	•	•	•
Cloison vitrée fixe	•	•	-	-
Cloison tôlée fixe	•	•	-	-
Sièges conducteur et banquette biplace en simili cuir	•	•	•	•
Sièges conducteur et passager chauffants	•	•	•	•
Sièges conducteur et passager biplace chauffants	•	•	•	•

	Fourgon Pack	Fourgon Pack CD Clim	Plancher cabine Pack	Plancher cabine Pack CD Clim
Fonctionnalité / confort				
Correcteur d'assiette des phares				
Direction assistée				
Lève-vitre électriques avec dispositif anti-pincement				
Plafonnier d'éclairage du compartiment de charge			-	-
Revêtement mi-hauteur compartiment de charge			-	-
3 ^{ème} feu de stop			-	-
Verrouillage centralisé avec télécommande				
Capturs de pluie et de luminosité + Ecran multifonction et ordinateur de bord	•		•	
Climatiseur manuel	•		•	
Régulateur de vitesse	•		•	
Centrale connexion pour transformation	•	•		
Chauffage additionnel Webasto	•	•	•	•
Alarme et serrure anti-intrusion	•	•	•	•
Radars de recul + rétroviseurs extérieurs rabattables électriquement	•	•	-	-
Suspension pneumatique à assiette constante avec réglage du seuil de chargement	•	•	-	-
Sécurité				
ABS avec répartiteur de freinage EBD				
Airbag Fiat® conducteur				
Appuie-tête réglables en hauteur				
Ceintures de sécurité à 3 points avec enrouleur pour tous les sièges				
Airbag Fiat® passager + pare-soleil avec miroir de courtoisie	•	•	•	•
Airbags Fiat® latéraux	•	•	•	•
ESP + ASR	•	•	•	•
Système audio				
Prédisposition autoradio (câble)		-		-
Autoradio CD et commandes au volant, 4 haut-parleurs	•		•	
Autoradio CD avec système de navigation couleur, téléphone intégré	•	•	•	•
Changeur 5 CD sur planche de bord	•	•	•	•
Système Bluetooth™ + autoradio CD MP3 + port USB + commandes au volant	•	•	•	•

■ = De série • = Option - = Non disponible * Fourgon vitré

FOURGON TÔLÉ ET VITRÉ.

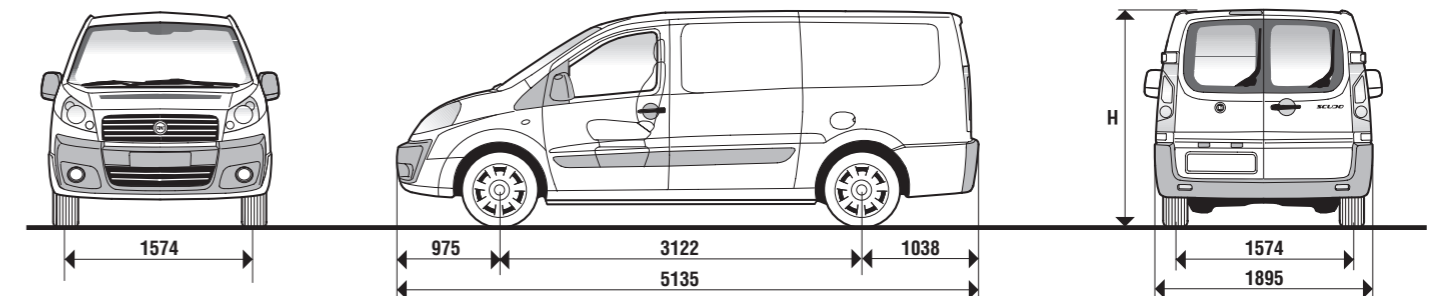


Dimensions (mm)	Fourgon 1.0 CH1			Fourgon 1.2 CH1		
	Empattement	3000			3000	
Longueur maxi	4805			4805		
Largeur maxi*	1895			1895		
Voie AV	1574			1574		
Voie AR	1574			1574		
H Hauteur maximale (à vide)	1942 - 1894 (avec suspension pneumatique)			1942 - 1894 (avec suspension pneumatique)		
Porte-à-faux AV	975			975		
Porte-à-faux AR	830			830		
Porte AR						
Largeur	1237			1237		
Hauteur	1272			1272		
Porte latérale						
Largeur	924			924		
Hauteur	1293			1293		
Espace de chargement						
Longueur	2254			2254		
Largeur	1600			1600		
Largeur entre passage de roues	1245			1245		
Hauteur	1449			1449		
Seuil de chargement AR (à vide)	562 (440 avec suspension pneumatique réglable à l'arrêt)			562 (440 avec suspension pneumatique réglable à l'arrêt)		

Volume 5 m ³	Fourgon 1.0 CH1			Fourgon 1.2 CH1		
	90 Multijet	120 Multijet	140 Multijet	90 Multijet	120 Multijet	140 Multijet
Motorisations	90 Multijet	120 Multijet	140 Multijet	90 Multijet	120 Multijet	140 Multijet
Poids véhicule** (à vide) (kg)	1661	1702	1717	1661	1702	1717
Charge utile avec conducteur (kg)	1000	1000	1000	1200	1200	1200
PTAC (kg)	2661	2702	2717	2861	2902	2917
PTRA (kg)	4333	4702	4717	4333	4900	4917
Vitesse maxi sur circuit (km/h)	145	160	170	145	160	170
Consommation*** (l/100 km)						
urbaine / extra-urbaine / mixte	8,4 / 6,6 / 7,2	9,1 / 6,3 / 7,3	9,2 / 6,4 / 7,4	8,4 / 6,6 / 7,2	9,1 / 6,3 / 7,3	9,2 / 6,4 / 7,4
Emission CO ₂ (g/km)	191	194	196	191	194	196
Poids maxi remorquable freiné (kg)	1672	2000	2000	1472	1998	2000

* hors rétroviseurs extérieurs
 ** Fourgon 2 places en ordre de marche avec ravitaillement, roue de secours, outils et accessoires
 *** Directive 1999/100/CE

FOURGON EMPATTEMENT LONG TÔLÉ ET VITRÉ.

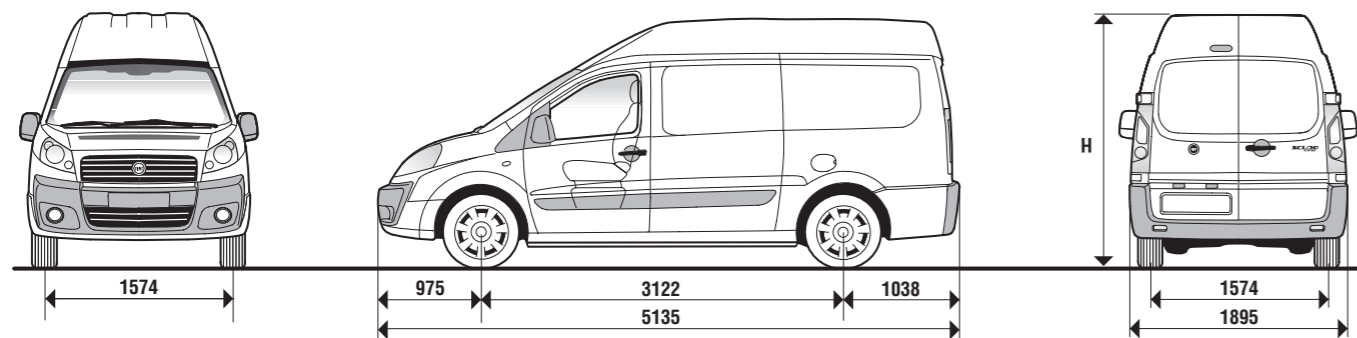


Dimensions (mm)	Fourgon 1.2 LH1		
	Empattement	3122	
Longueur maxi	5135		
Largeur maxi*	1895		
Voie AV	1574		
Voie AR	1574		
H Hauteur maximale (à vide)	1942 - 1894 (avec suspension pneumatique)		
Porte-à-faux AV	975		
Porte-à-faux AR	1038		
Porte AR			
Largeur	1237		
Hauteur	1272		
Porte latérale			
Largeur	924		
Hauteur	1293		
Espace de chargement			
Longueur	2584		
Largeur	1600		
Largeur entre passage de roues	1245		
Hauteur	1449		
Seuil de chargement AR (à vide)	562 (440 avec suspension pneumatique réglable à l'arrêt)		

Volume 6 m ³	Fourgon 1.2 LH1		
	90 Multijet	120 Multijet	140 Multijet
Motorisations	90 Multijet	120 Multijet	140 Multijet
Poids véhicule** (à vide) (kg)	1680	1732	1746
Charge utile avec conducteur (kg)	1200	1200	1200
PTAC (kg)	2880	2932	2946
PTRA (kg)	4333	4900	4946
Vitesse maxi sur circuit (km/h)	145	160	170
Consommation*** (l/100 km)			
urbaine / extra-urbaine / mixte	8,4 / 6,6 / 7,2	9,2 / 6,4 / 7,4	9,2 / 6,4 / 7,4
Emission CO ₂ (g/km)	191	196	196
Poids maxi remorquable freiné (kg)	1453	1968	2000

* hors rétroviseurs extérieurs
 ** Fourgon 2 places en ordre de marche avec ravitaillement, roue de secours, outils et accessoires
 *** Directive 1999/100/CE

FOURGON TÔLÉ SURÉLEVÉ.

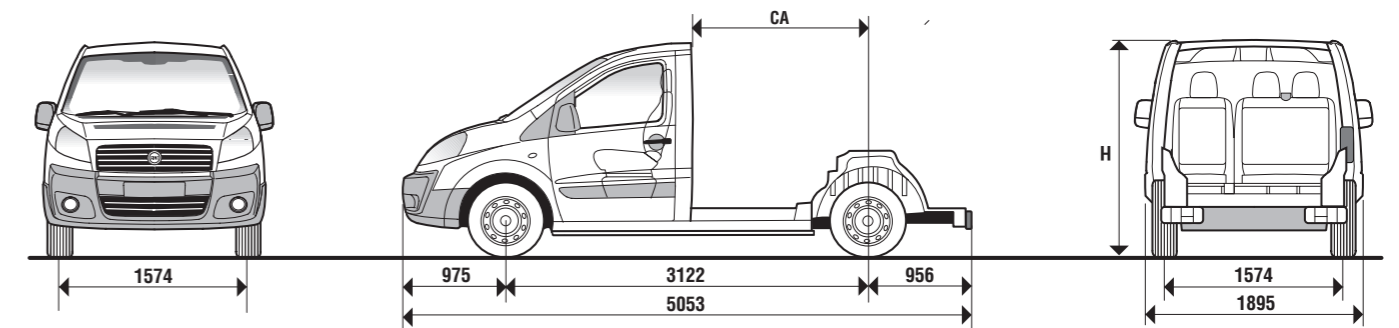


Dimensions (mm)		Fourgon 1.2 LH2
Empattement		3122
Longueur maxi		5135
Largeur maxi*		1895
Voie AV		1574
Voie AR		1574
H Hauteur maximale (à vide)		2276 - 2204 (avec suspension pneumatique)
Porte-à-faux AV		975
Porte-à-faux AR		1038
Porte AR		
Largeur		1237
Hauteur		1630
Porte latérale		
Largeur		924
Hauteur		1293
Espace de chargement		
Longueur		2584
Largeur		1600
Largeur entre passage de roues		1245
Hauteur		1750
Seuil de chargement AR (à vide)		562 (440 avec suspension pneumatique réglable à l'arrêt)

Volume 7 m ³		Fourgon 1.2 LH2	
Motorisations	90 Multijet		120 Multijet
Poids véhicule** (à vide) (kg)	1700		1763
Charge utile avec conducteur (kg)	1200		1200
PTAC (kg)	2900		2963
PTRA (kg)	4333		4900
Vitesse maxi sur circuit (km/h)	145		160
Consommation*** (l/100 km)			
urbaine / extra-urbaine / mixte	8,6 / 6,8 / 7,5		9,4 / 6,6 / 7,6
Emission CO ₂ (g/km)	198		200
Poids maxi remorquable freiné (kg)	1433		1937

* hors rétroviseurs extérieurs
 ** Fourgon 2 places en ordre de marche avec ravitaillement, roue de secours, outils et accessoires
 *** Directive 1999/100/CE

PLANCHER CABINE.



Dimensions (mm)		Plancher cabine 1.2 L
Empattement		3122
Longueur maxi		5053
Largeur maxi*		1895
Voie AV		1574
Voie AR		1574
H Hauteur maximale (à vide)		1942
Porte-à-faux AV		975
Porte-à-faux AR		956
CA Distance entre l'AR de la cabine et l'essieu AR		1473
Longueur utile plancher		2618

Plancher cabine 1.2 L		
Motorisations	90 Multijet	120 Multijet
Poids véhicule** (à vide) (kg)	1463	1553
PTAC (kg)	2900	2963
PTRA (kg)	4333	4900
Poids maxi autorisé sur l'essieu AV	1400	1400
Poids maxi autorisé sur l'essieu AR	1700	1700
Poids maxi remorquable freiné (kg)	1433	1937
Consommation	8,6 / 6,8 / 7,5	9,4 / 6,6 / 7,6
Emission CO ₂ (g/km)	198	200

* hors rétroviseurs extérieurs
 ** Plancher cabine 2 places en ordre de marche avec ravitaillement, roue de secours, outils et accessoires
 *** Directive 1999/100/CE

GLOSSAIRE TECHNIQUE.

● Série
● Option

Suspension pneumatique



● Elle garantit une assiette constante du véhicule, indépendamment du poids et de la disposition du chargement, tout en augmentant la sécurité et le confort de marche. Elle est pilotée par une centrale électronique qui agit sur un système de suspensions pneumatiques. A l'arrêt du véhicule, ce système permet de baisser le seuil de chargement de 50 mm.

Direction assistée



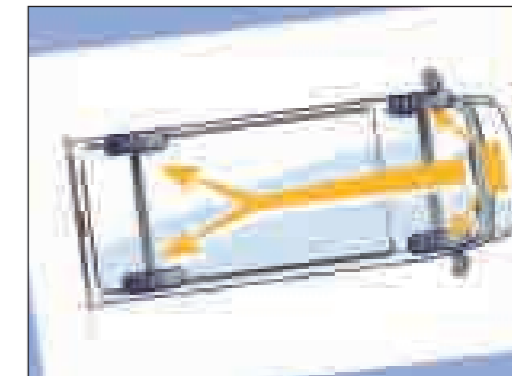
● Les versions 120 et 140 sont équipées d'une direction assistée électrohydraulique qui réduit l'effort sur le volant pour les manœuvres à l'arrêt et garantit une précision maximum à grande vitesse. L'assistance est garantie par une pompe commandée par la vitesse du véhicule et la vitesse de rotation du volant (et donc indépendamment du régime moteur).

ESP - Programme de contrôle électronique de trajectoire



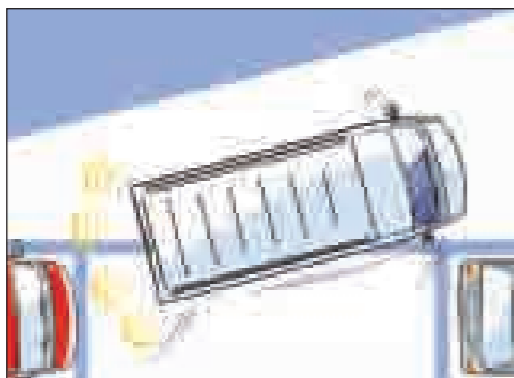
● Le système intervient en cas d'urgence, par exemple lors de manœuvres d'écarts imprévues pour éviter un obstacle. Il effectue le suivi des paramètres, tels que l'accélération latérale, la vitesse, l'adhérence au sol et l'angle du volant. Il traite les données et, le cas échéant, il intervient sur le couple moteur et sur le système de freinage pour ramener le véhicule en conditions de stabilité parfaite.

EBD - Répartiteur électronique de freinage



● Le système électronique répartit le freinage entre le train AV et AR, afin d'en optimiser l'efficacité sous toute situation de conduite.

Radars de recul



● Ils apportent aux conducteurs une information sur la distance entre le véhicule et les obstacles arrière. Le système s'active en marche AR et fonctionne grâce à 4 capteurs à ultrasons. L'approche d'un obstacle est signalée par un signal sonore intermittent. Un signal continu indique l'arrivée imminente sur l'obstacle.

ASR - Système anti-patinage



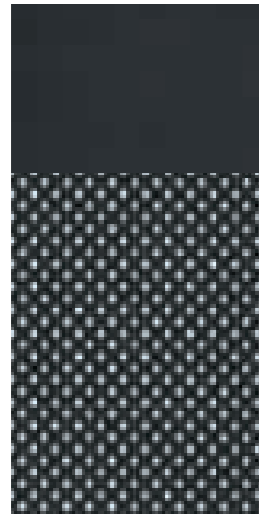
● Le système neutralise les effets du patinage d'une ou des deux roues motrices en condition de faible adhérence, en intervenant sur les freins ou en réduisant temporairement la puissance développée par le moteur.

ABS - Système anti-blocage des roues

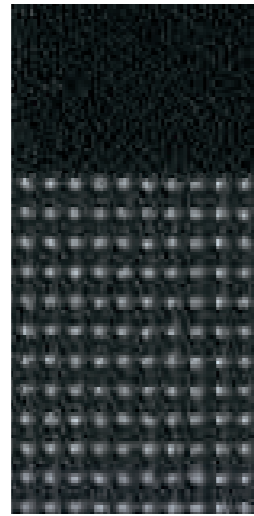


● Le système évite le blocage d'une ou plusieurs roues en freinage d'urgence. Il permet une meilleure adhérence et, donc, une meilleure tenue de route.

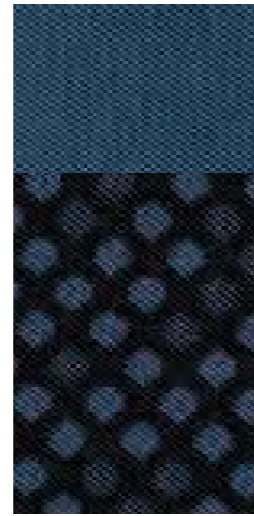
REVÊTEMENTS.



266 Simili Cuir



275 Tissu Gris
(pour sièges chauffants)



148 Tissu Bleu

COLORIS EXTÉRIEURS / REVÊTEMENTS INTÉRIEURS.

	Fourgon / Plancher Cabine		
	Tissu Bleu 148	Simili Cuir 266	Tissu Gris 275 (opt 728)
Pastel			
194 Rouge Nizza			
249 Blanc Banquise			
455 Bleu Imperial			
479 Bleu Line			
601 Noir			
Métallisé			
685 Gris Aluminium			
691 Gris Fer			

COLORIS.

PASTEL.

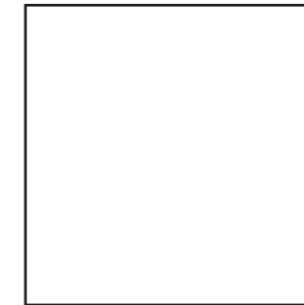
194 Rouge Nizza

249 Blanc Banquise

455 Bleu Imperial

479 Bleu Line

601 Noir



MÉTALLISÉ.

685 Gris Aluminium

691 Gris Fer

