



# SEDICICI

Tarifs, équipements, options et accessoires



DYNAMIC

EMOTION

### SEDICI 4X2

#### MOTORISATION ESSENCE

1.6 16v 120 ch	17 000 €	-
----------------	----------	---

#### MOTORISATION DIESEL

2.0 MultiJet 16v 135 ch	20 400 €	-
-------------------------	----------	---

### SEDICI 4X4

#### MOTORISATION ESSENCE

1.6 16v 120 ch	20 000 €**	21 200 €
----------------	------------	----------

#### MOTORISATION DIESEL

2.0 MultiJet 16v 135 ch	23 400 €	24 600 €
-------------------------	----------	----------

\*T.V.A = 19,6 %. Ces prix clés en main comprennent les forfaits transport et livraison (y compris fourniture et pose des plaques d'immatriculation définitive). Ces prix sont susceptibles de variations à n'importe quel moment et sans préavis. \*\*Dans la limite du stock disponible.





	DYNAMIC	EMOTION
ABS - antiblocage des roues avec répartiteur de freinage EBD	■	■
Air conditionné	■	-
Airbag Fiat® conducteur et passager	■	■
Airbags Fiat® latéraux	■	■
Antivol Fiat Code	■	■
Autoradio CD	■	■
Banquette arrière rabattable 2/3-1/3	■	■
Barres de toit longitudinales	■	■
Condamnation centralisée à distance	■	■
Direction assistée électrique	■	-
Fixations Isofix sur sièges arrière	■	■
Projecteurs antibrouillard	■	■
Rétroviseurs électriques	■	-
Roue de secours type galette	■	■
Transmission intégrale ECCD (4x4 uniquement)	■	■
Vitres avant électriques	■	■
Volant réglable en hauteur	■	■
Climatisation automatique	-	■
Commandes de l'autoradio au volant	-	■
Jantes alliage 16"	o	■
Poignées de portes couleur carrosserie	-	■
Protections de caisse avant et arrière en aluminium	-	■
Rétroviseurs électriques et dégivrants, couleur carrosserie	-	■
Siège conducteur réglable en hauteur	-	■
Vitres arrière électriques	o	■
Volant gainé de cuir	-	■

■ : série o : option - : non disponible.



	DYNAMIC	EMOTION
<b>PRÉSENTATION EXTÉRIEURE</b>		
Coloris perle extra série	800 €	800 €
Jantes alliage 16"	450 €	■
Peinture métallisée	470 €	470 €
<b>CONFORT ET FONCTIONNALITÉ</b>		
<b>Pack confort</b> Rétroviseurs chauffants Sièges avant chauffants Conduit d'aération arrière Batterie et alternateur renforcés (essence uniquement)	350 €	-
<b>Pack confort</b> Sièges avant chauffants Conduit d'aération arrière Batterie et alternateur renforcés (essence uniquement)	-	300 €
Easy Go "Démarrage sans clé"	-	500 €
Système de navigation GPS avec fonction MP3 / DVD	-	2 100 €
Régulateur de vitesse <sup>(1)</sup>	-	300 €
Sellerie Cuir*	-	1 200 €
Vitres arrière électriques	250 €	■
Vitres arrière surteintées	200 €	200 €
<b>SÉCURITÉ</b>		
<b>Pack sécurité</b> ESP - Contrôle électronique de stabilité Airbags de tête	-	600 €
<b>SYSTÈME AUDIO</b>		
Autoradio CD MP3 <sup>(2)</sup>	150 €	150 €
Chargeur 6 CD frontal + Lecteur CD MP3 <sup>(2)</sup>	-	300 €

■ : série - : non disponible. (1) Disponible sur motorisation Diesel uniquement, lié à l'option Easy Go. (2) Incompatible avec système de navigation GPS. \* Assise, face avant des dossiers et des appuie-tête.

## Jantes



Enjoliveurs  
Série : Dynamic



431  
Jantes alliage 16"  
Série : Emotion  
Option : Dynamic

## Accessoires



Pédalier de sol  
Référence 71805992  
Prix TTC : 138 €



Becquet de coffre  
Référence 71803344  
Prix TTC : 179 €



Tapis de sol  
Référence 71803307  
Prix TTC : 60 €



Barres de toit  
Référence 71803340  
Prix TTC : 162 €



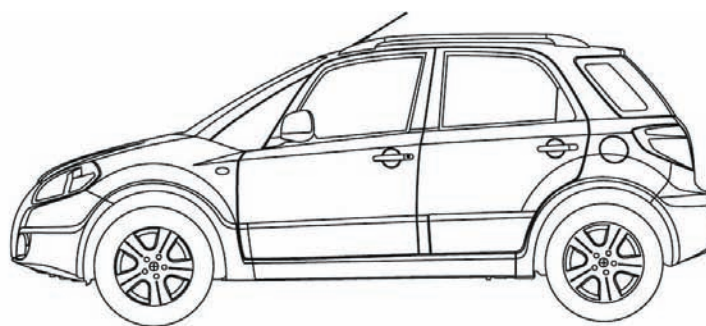
Alarme avec télécommande  
Référence 71806513  
Prix TTC : 178 €



VERSIONS	ESSENCE		DIESEL	
	1.6 16V 120 CH		2.0 MULTIJET 16V 135 CH	
	Dynamic / Emotion		Dynamic / Emotion	
MOTEUR	4x2	4x4	4x2	4x4
Puissance fiscale (cv)	7		7	
Cylindrée (cm³)	1598		1956	
Norme CE	Euro 5		Euro 5	
Puissance maximum CE : kW (ch) à tr/mn	88 (120) 6000		99 (135) 3500	
Couple maximum CE : Nm (mkg) à tr/mn	156 (15,9) 4400		320 (32,6) 1500	
Système d'injection	Multipoint		MultiJet "CommonRail"	
<b>TRANSMISSION</b>				
Boîte de vitesses	5 + MA		6 + MA	
Traction	traction avant	avec différentiel autobloquant à contrôle électronique	traction avant	avec différentiel autobloquant à contrôle électronique
<b>DIMENSIONS ET POIDS</b>				
Angle d'attaque / de sortie / de franchissement (°)	20,3 / 31,1 / 18,1		20,3 / 31,1 / 18,1	
Garde au sol minimum (mm)	175	190	175	190
Volume du coffre mini/maxi (L)	270 / 670		270 / 670	
Poids total à vide (kg)	1190	1250	1335	1370
Capacité du réservoir (L)	50		50	
<b>ROUES</b>				
Diamètre de braquage (m)	11		11	
Pneumatiques	205 / 60 R 16		205 / 60 R 16	
<b>PERFORMANCES</b>				
Vitesse maxi sur circuit (km/h)	185	175	190	180
0 à 100 km/h (s)	10,7	11,5	10,5	11,2
<b>CONSUMMATIONS (l/100 km- DIR. 2004/03/CE)</b>				
Urbaine / extra-urbaine / mixte	7,9 / 5,2 / 6,2	8,2 / 5,5 / 6,5	6,4 / 4,4 / 5,1	7,0 / 4,6 / 5,4
<b>ÉMISSIONS</b>				
CO <sub>2</sub> (g/km)	143	149	129	142



1.75 m



2.50 m

4.11 m

1.62 m



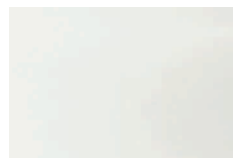


# Coloris / Revêtements

## Coloris pastel



982 - Rouge Space Rock



983 - Blanc Castlewalk

## Coloris métallisés



975 Noir - Hard Rock



976 - Gris West Coast

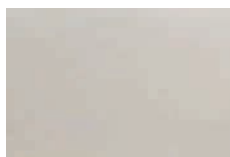


977 - Gris Techstep



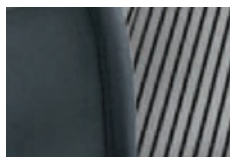
985 - Rouge Bambuco

## Coloris perle extra série



211 - Blanc Perle

## Revêtements



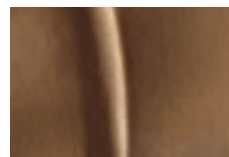
121 - Tissu Gris Rigato



150 - Tissu Marmotte\*



423 - Cuir\*\* Noir



495 - Cuir\*\* Tabac

REVÊTEMENTS	DYNAMIC	EMOTION		
	Tissu Gris Rigato 121	Tissu Marmotte 150	Cuir** Tabac 495	Cuir** Noir 423
<b>PASTEL</b>				
982 Rouge Space Rock	■	■	-	■
983 Blanc Castlewalk	■	■	■	-
<b>MÉTALLISÉS</b>				
975 Noir Hard Rock	■	■	■	-
976 Gris West Coast	■	■	-	■
977 Gris Techstep	■	■	-	■
985 Rouge Bambuco	■	■	-	■
<b>PERLE EXTRA SÉRIE</b>				
211 Blanc Perle	■	■	-	■

■ : disponible - : non disponible. \* Dans la limite du stock disponible \*\* Assise, face avant des dossiers et des appuie-tête.





## GARANTIE



Vous bénéficiez de 2 ans de Garantie Constructeur avec kilométrage illimité. Pour toute information et détails, consultez votre Distributeur Fiat.

## PRESTATIONS DE GARANTIE

Pour toute la période de validité de la Garantie Constructeur de 24 mois et de la Garantie Additionnelle, dans les pays et selon les modalités et conditions décrites dans la convention d'assistance, CIAOFIAT ASSISTANCE vous permet de bénéficier des services et des prestations d'Assistance Routière et Médicale suivants :



Dépannage sur place ou remorquage vers le Réparateur Agréé le plus proche



Crevaison, Erreur ou panne carburant, Perte de clés



Véhicule de remplacement



Frais de liaison



Acheminement des passagers vers leur domicile



Hébergement



Récupération du véhicule réparé



Avance de fonds



Envoi de pièces de rechange à l'étranger



Assistance médicale



Rapatriement



Service d'informations médicales

La tranquillité d'un véhicule toujours sous garantie, ça n'a pas de prix : conservez tous les avantages de votre Garantie Constructeur pour encore 1, 2 ou 3 ans de plus grâce à nos extensions de garantie Fiat\*.

**CIAO FIAT**

**00800 342 80000**

### ASSISTANCE TÉLÉPHONIQUE

Est à votre disposition 24 heures sur 24 et ce, tous les jours de l'année.

Depuis la France : Composez le Numéro Vert Universel 00800 342 80000, gratuit dans toute l'Europe\*\*, puis choisissez l'option 1 - Assistance Routière.

\*Modalités complètes de l'offre disponibles dans le réseau Fiat participant.

\*\* Le Numéro Vert Universel est gratuit pour tous les appels émis depuis un téléphone fixe ou un téléphone mobile, sauf dans certains pays européens pour lesquels des opérateurs appliquent un coût supplémentaire pour les appels émis depuis les téléphones mobiles et téléphones publics.

## ESPACE CLIENTS



**Vous êtes client ?**

Découvrez votre espace personnalisé  
[www.espaceclient.fiat.fr](http://www.espaceclient.fiat.fr)





[www.fiat.fr](http://www.fiat.fr)

Retrouvez toute l'actualité Fiat sur Internet.



Rejoignez-nous sur Facebook  
[facebook.com/fiatfrance](https://facebook.com/fiatfrance)

410 points de vente - [www.fiat.fr](http://www.fiat.fr)



Fiat France, Société Anonyme au capital de 235 480 520 € - 305 493 173 RCS Versailles - Leo Burnett - Réf. 520 016 - Juillet 2011. Les informations contenues dans ce document ne sont données qu'à titre indicatif. Ni l'exactitude, ni la justesse du contenu ne peuvent être garanties. Aucune responsabilité ne peut être engagée pour quelque raison que ce soit résultant directement ou indirectement de son utilisation. Dans le souci d'améliorer constamment ses produits, Fiat se réserve le droit de modifier, à tout moment et sans préavis les prix, les teintes, les matériaux, l'équipement et les caractéristiques techniques de ses véhicules ou de mettre fin à la production de certains modèles.

