



www.fiat.fr

Retrouvez toute l'actualité Fiat sur Internet.



Rejoignez-nous sur Facebook
facebook.com/fiatfrance

410 points de vente - www.fiat.fr



Fiat France, Société Anonyme au capital de 235.480.520 € - 305.493.173 RCS Versailles - Leo Burnett - Réf. 520.350 - Août 2011. Les informations contenues dans ce document ne sont données qu'à titre indicatif. Ni l'exactitude, ni la justesse du contenu ne peuvent être garanties. Aucune responsabilité ne peut être engagée pour quelque raison que ce soit résultant directement ou indirectement de son utilisation. Dans le souci d'améliorer constamment ses produits, Fiat se réserve le droit de modifier, à tout moment et sans préavis les prix, les teintes, les matériaux, l'équipement et les caractéristiques techniques de ses véhicules ou de mettre fin à la production de certains modèles.



Junto

Tarifs, équipements, options et accessoires



PUNTO CULT

MOTORISATION ESSENCE

	3 PORTES	5 PORTES
1.2 8v 69 ch Start/Stop™	11 490 €	12 090 €

BI CARBURATION ESSENCE / GPL

1.4 8v GPL 77 ch	13 590 €	14 190 €
------------------	----------	----------

BI CARBURATION ESSENCE / G.N.V.

1.4 8v G.N.V. 77 / 70 ch	14 450 €	15 050 €
--------------------------	----------	----------

MOTORISATION DIESEL

1.3 16v MultiJet 75 ch Start/Stop™ D.P.F.	13 790 €	14 390 €
---	----------	----------

*T.V.A = 19,6%. Ces prix clés en main comprennent les forfaits transport et livraison (y compris fourniture et pose des plaques d'immatriculation définitive). Ces prix sont susceptibles de variations à n'importe quel moment et sans préavis.



3 PORTES

5 PORTES

CULT

Autoradio CD MP3	■
Airbag Fiat® conducteur	■
Airbag Fiat® passager	■
ABS - antiblocage des roues avec répartiteur de freinage EBD	■
2 appuie-tête avant	■
Banquette rabattable	■
BAS - Aide au freinage d'urgence	■
Condamnation centralisée à distance	■
Direction assistée Dualdrive™ avec fonction City	■
Ordinateur de bord simplifié	■
Rétroviseurs électriques	■
Sellerie tissu	■
Vitres avant électriques	■
Volant réglable en hauteur et en profondeur	■

■ : série.

CULT

PRÉSENTATION EXTÉRIEURE

Baquettes de protection latérale de couleur noire	50 €
Becquet arrière	150 €
Jantes alliage 15" Cult (incompatible avec roue de secours taille normale)	450 €
Jupes latérales ⁽¹⁾⁽⁴⁾	150 €
Peinture métallisée	430 €
Peinture pastel extra série	430 €
Rétroviseurs électriques et dégivrants couleur carrosserie	200 €
Toit ouvrant électrique panoramique Skydome ⁽²⁾	850 €

CONFORT ET FONCTIONNALITÉ

Air conditionné	1 000 €
2 appuie-tête arrière	100 €
Configuration 5 places (Banquette arrière 3 places rabattable 2/3 - 1/3) ⁽³⁾⁽⁴⁾	250 €
Écran multifonction (lié aux rétroviseurs électriques et dégivrants couleur carrosserie)	90 €
Kit fumeur	30 €
Prise 12 V dans le coffre	30 €
Siège conducteur réglable en hauteur ⁽⁵⁾	50 €

SÉCURITÉ

Airbags Fiat® latéraux avant ⁽⁶⁾	400 €
Airbags Fiat® rideaux	250 €
ESP - contrôle électronique de stabilité avec antipatinage ASR, anti-calage du moteur MSR, aide au freinage d'urgence BAS et système d'aide au démarrage en côte "Hill Holder"	500 €
Prédisposition pour alarme disponible en accessoires	100 €
Projecteurs antibrouillard	150 €
Roue de secours taille normale ⁽¹⁾⁽⁴⁾	70 €

(1) Indisponible sur motorisation 1.4 GPL. (2) Lié au siège conducteur réglable en hauteur et aux 2 appuie-tête arrière.

(3) Lié aux 2 appuie-tête arrière. (4) Indisponible sur motorisation 1.4 G.N.V. (5) Lié aux Airbags Fiat® rideaux et au siège conducteur réglable en hauteur.

Accessoires



Tapis de sol en velours et surpiquage noir.
Référence 50902269.
Prix TTC (hors pose) : 50 €



Rangement de coffre noir avec logo.
Référence 71804387.
Prix TTC (hors pose) : 23 €



Diffuseur de parfum.
Référence 50902244.
Prix TTC (hors pose) : 42 €



Porte-skis / Snowboard magnétique.
Référence 71804284.
Prix TTC (hors pose) : 172 €



	ESSENCE	DIESEL	BI CARBURATION	
--	---------	--------	----------------	--

1.2 8V 69 CH S/S

1.3 16V MULTIJET
75 CH S/S D.P.F.



1.4 8V GPL 77 CH

1.4 8V G.N.V.
70 / 77 CH

MOTEUR

Puissance fiscale (cv)	4	4	4	4
Cylindrée (cm³)	1 242	1 248	1 368	1 368
Norme CE	Euro 5	Euro 5	Euro 5	Euro 5
Puissance maximum CE : kW (ch) à tr/mn	50 (69) 5 500	55 (75) 4 000	57 (77) 6 000	51 (70) 6 000 (G.N.V.) / 57 (77) 6 000 (ess.)
Couple maximum CE : Nm (mkg) à tr/mn	102 (10,4) 3 000	190 (19,4) 1 750	115 (11,7) 3 000	104 (10,6) 3 000 (G.N.V.) / 115 (11,7) 3 000 (ess.)
Système d'injection	Multipoint	MultJet "Common Rail"	Multipoint	Multipoint

TRANSMISSION

Boîte de vitesses	5 + MA	5 + MA	5 + MA	5 + MA
-------------------	--------	--------	--------	--------

DIMENSIONS ET POIDS

Volume du coffre mini/maxi (L)	275 / 1020	275 / 1020	252	200
Poids total à vide (kg)	1 015 (3 p) - 1 030 (5 p)	1 090 (3 p) - 1 105 (5 p)	1 025 (3 p) - 1 040 (5 p)	1 170 (3 p) - 1 185 (5 p)
Capacité du réservoir (L)	45	45	38 (GPL) / 45 (ess.)	84 (13 kg G.N.V.) / 45 (ess.)

ROUES

Diamètre de braquage (m)	10	10,9	10,9	10,9
Pneumatiques	175 / 65 R15	175 / 65 R15 185 / 65 R15	185 / 65 R15	185 / 65 R15

PERFORMANCES

Vitesse maxi sur circuit (km/h)	156	165	165	156 (G.N.V.) / 162 (ess.)
0 à 100 km/h (S)	14,4	13,6	13,2	16,9 (G.N.V.) / 14,9 (ess.)

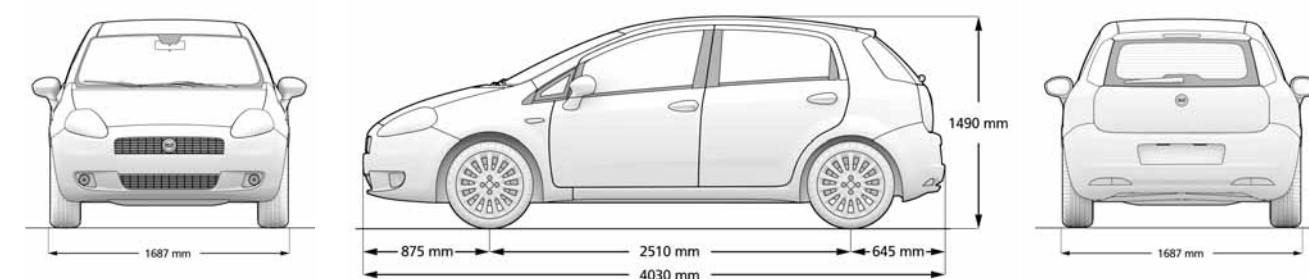
CONSOMMATIONS (L/100 km - G.N.V. : m³/100 KM - DIR. 2004/3/CE)

Urbaine	6,7	5,2	9,0 (GPL) / 7,3 (ess.)	8,2 (G.N.V.) / 7,9 (ess.)
Extra-urbaine	4,4	3,5	5,9 (GPL) / 4,8 (ess.)	5,4 (G.N.V.) / 5,4 (ess.)
Mixte	5,2	4,1	7,0 (GPL) / 5,7 (ess.)	6,4 (G.N.V.) / 6,3 (ess.)

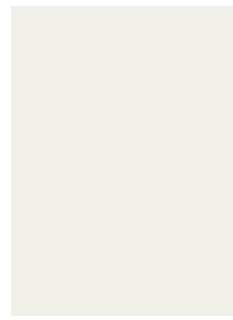
ÉMISSIONS

CO ₂ (g/km)	123	108	114 (GPL) / 133 (ess.)	115 (G.N.V.) / 149 (ess.)
------------------------	-----	-----	------------------------	---------------------------

* Selon décret gouvernemental en vigueur.



Coloris pastel



296 - Blanc Ambient



475 - Bleu Rock'n Roll*



176 - Rouge Exotic*

* Coloris extra série

Coloris métallisés



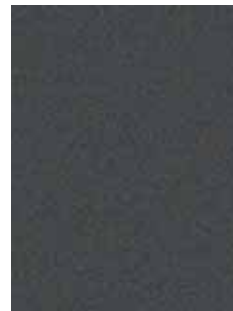
348 - Gris Argento



448 - Bleu Azzuro



595 - Gris Chemical

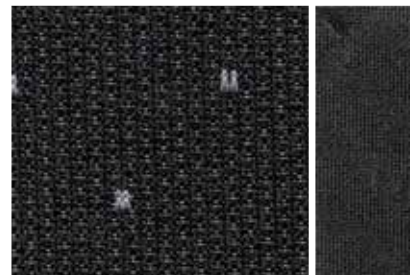


634 - Gris Underground



876 - Noir Crossover

Revêtements



107 - Tissu Drop Gris

REVÊTEMENT	Tissu Drop Gris 107
PASTEL	
296 Blanc Ambient	■
PASTEL EXTRA SÉRIE	
176 Rouge Exotic	■
475 Bleu Rock'n Roll	■
MÉTALLISÉS	
348 Gris Argento	■
448 Bleu Azzuro	■
595 Gris Chemical	■
634 Gris Underground	■
876 Noir Crossover	■

■ : disponible

GARANTIE



Vous bénéficiez de 2 ans de Garantie Constructeur avec kilométrage illimité. Pour toute information et détails, consultez votre Distributeur Fiat.

PRESTATIONS DE GARANTIE

Pour toute la période de validité de la Garantie Constructeur de 24 mois et de la Garantie Additionnelle, dans les pays et selon les modalités et conditions décrites dans la convention d'assistance, CIAOFIAT ASSISTANCE vous permet de bénéficier des services et des prestations d'Assistance Routière et Médicale suivants :

- Dépannage sur place ou remorquage vers le Réparateur Agréé le plus proche
- Crevaison, Erreur ou panne carburant, Perte de clés
- Véhicule de remplacement
- Frais de liaison
- Acheminement des passagers vers leur domicile
- Hébergement
- Récupération du véhicule réparé
- Avance de fonds
- Envoi de pièces de rechange à l'étranger
- Assistance médicale
- Rapatriement
- Service d'informations médicales

La tranquillité d'un véhicule toujours sous garantie, ça n'a pas de prix : conservez tous les avantages de votre Garantie Constructeur pour encore 1, 2 ou 3 ans de plus grâce à nos extensions de garantie Fiat*.

CIAO FIAT
00800 342 80000 ASSISTANCE TÉLÉPHONIQUE

Est à votre disposition 24 heures sur 24 et ce, tous les jours de l'année.

Depuis la France : composez le Numéro Vert Universel 00800 342 80000, gratuit dans toute l'Europe**, puis choisissez l'option 1 - Assistance Routière.

*Modalités complètes de l'offre disponibles dans le réseau Fiat participant.

** Le Numéro Vert Universel est gratuit pour tous les appels émis depuis un téléphone fixe ou un téléphone mobile, sauf dans certains pays européens pour lesquels des opérateurs appliquent un coût supplémentaire pour les appels émis depuis les téléphones mobiles et téléphones publics.

ESPACE CLIENTS



Découvrez votre espace personnalisé
www.espaceclient.fiat.fr