



# DOBLO

Tarifs, équipements, options et accessoires





# Tarifs TTC\*

France métropolitaine au 1<sup>er</sup> juillet 2011

|  | TEAM | MYLIFE | DYNAMIC | EMOTION |
|--|------|--------|---------|---------|
|--|------|--------|---------|---------|

## DOBLÒ

### MOTORISATION ESSENCE

|               |          |   |          |          |
|---------------|----------|---|----------|----------|
| 1.4 16v 95 ch | 15 400 € | - | 16 800 € | 18 200 € |
|---------------|----------|---|----------|----------|

### MOTORISATION DIESEL AVEC FILTRE À PARTICULES

|                                     |          |          |          |          |
|-------------------------------------|----------|----------|----------|----------|
| 1.6 MultiJet 16v 90 ch Start/Stop™  | 17 750 € | 19 150 € | 19 150 € | 20 550 € |
| 1.6 MultiJet 16v 90 ch Dualogic™    | -        | -        | 20 150 € | 21 550 € |
| 1.6 MultiJet 16v 105 ch             | -        | -        | 19 800 € | 21 200 € |
| 2.0 MultiJet 16v 135 ch Start/Stop™ | -        | -        | 21 200 € | 22 600 € |

### BICARBURATION ESSENCE / G.N.V.

|                             |          |   |          |   |
|-----------------------------|----------|---|----------|---|
| 1.4 T-Jet 16v 120 ch G.N.V. | 20 400 € | - | 21 800 € | - |
|-----------------------------|----------|---|----------|---|

\*T.V.A. = 19,6 %. Ces prix clés en main comprennent les forfaits transport et livraison (y compris fourniture et pose des plaques d'immatriculation définitive).  
Ces prix sont susceptibles de variations à n'importe quel moment et sans préavis.



|   | TEAM | MYLIFE | DYNAMIC | EMOTION             |
|---|------|--------|---------|---------------------|
| ABS - antiblocage des roues avec répartiteur de freinage EBD                            | ■    | ■      | ■       | ■                   |
| Airbags Fiat® conducteur et passager  | ■    | ■      | ■       | ■                   |
| Airbags Fiat® latéraux (tête et thorax)   | ■    | -      | ■       | ■                   |
| 3 Appuie-tête arrière   | ■    | ■      | ■       | ■                   |
| Banquette arrière modulable 2/3 - 1/3   | ■    | ■      | ■       | ■                   |
| Cache bagages   | ■    | ■      | ■       | o/■ <sup>(2)</sup>  |
| ESP - contrôle électronique de stabilité avec aide au démarrage en côte « Hill Holder » | ■    | ■      | ■       | ■                   |
| Hayon arrière   | ■    | ■      | ■       | ■                   |
| Portes latérales droite et gauche coulissantes  | ■    | ■      | ■       | ■                   |
| Siège passager avec dossier réglable  | ■    | ■      | ■       | ■                   |
| Condamnation centralisée à distance   | ■    | ■      | ■       | ■                   |
| Vitres avant électriques  | ■    | ■      | ■       | ■                   |
| Volant réglable en hauteur et en profondeur   | ■    | ■      | ■       | ■                   |
| Prédisposition autoradio  | ■    | -      | -       | -                   |
| Air conditionné   | o    | ■      | ■       | -                   |
| Accoudoirs sur sièges avant   | -    | ■      | -       | ■                   |
| Autoradio CD MP3  | -    | ■      | o       | ■                   |
| Boucliers couleur carrosserie   | o    | ■      | ■       | ■                   |
| Climatisation automatique   | -    | ■      | o       | ■                   |
| Commandes de l'autoradio au volant  | -    | ■      | o       | ■                   |
| Rétroviseurs électriques et dégivrants couleur carrosserie                              | -    | ■      | ■       | ■                   |
| Siège conducteur réglable en hauteur  | -    | ■      | ■       | ■                   |
| Autoradio CD  | o    | -      | ■       | -                   |
| Projecteurs antibrouillard  | o    | o      | o       | ■                   |
| Jantes alliage 16"  | -    | o      | o       | ■                   |
| Plage arrière modulable (supporte charge jusqu'à 70 kg) <sup>(1)</sup>                  | -    | -      | o       | ■                   |
| Régulateur de vitesse   | -    | -      | o       | ■ <sup>(1)</sup> /- |
| Vitres arrière électriques  | -    | -      | o       | o <sup>(1)</sup>    |

■ : série - : non disponible o : option.

(1) Indisponible en version 7 places. (2) Série sur version 7 places.

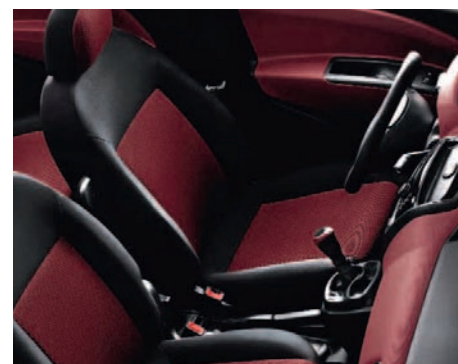
## Les Jantes



878  
Enjoliveurs  
Série : Dynamic  
Option : MyLife / Team



431  
Jantes alliage 16"  
Série : Emotion  
Option : Dynamic, MyLife



|  | TEAM | MYLIFE | DYNAMIC | EMOTION |
|--|------|--------|---------|---------|
| <b>PACK</b>  |      |        |         |         |
| <b>PACK DYNAMIC</b><br>Système Blue&Me™ avec fonction eco:Drive - Bluetooth® pour téléphonie mains libres et connexion USB pour MP3®<br>Volant et pommeau du levier de vitesses gainés cuir<br>Commandes de l'autoradio au volant<br>Autoradio CD MP3<br>Prédisposition Navigateur portable Blue&Me™ TomTom® | -    | -      | 850 €   | -       |
| <b>PACK EMOTION</b><br>Système Blue&Me™ avec fonction eco:Drive - Bluetooth® pour téléphonie mains libres et connexion USB pour MP3®<br>Prédisposition Navigateur portable Blue&Me TomTom®<br>Radars de recul  | -    | -      | -       | 850 €   |

**PRÉSENTATION EXTÉRIEURE**

|   |         |         |         |         |
|---|---------|---------|---------|---------|
| Barres de toit <sup>(1)</sup>   | 250 €   | 250 €   | 250 €   | 250 €   |
| Jantes alliage 16"  | -       | 500 €   | 500 €   | ■       |
| Boucliers couleur carrosserie   | 150 €   | ■       | ■       | ■       |
| Peinture métallisée   | 470 €   | 470 €   | 470 €   | 470 €   |
| Peinture pastel extra série   | 470 €   | 470 €   | 470 €   | 470 €   |
| Portes arrière asymétriques   | Gratuit | Gratuit | Gratuit | Gratuit |
| Rétroviseurs couleur carrosserie  | 60 €    | ■       | ■       | ■       |
| Toit surélevé (non disponible sur 1.4 T-Jet 120 ch G.N.V.) <sup>(2)</sup>   | 1 080 € | 1 080 € | 1 080 € | 1 080 € |
| Vitres arrière surteintées (incompatibles avec portes arrière asymétriques) | -       | -       | 100 €   | 100 €   |
| 3 <sup>e</sup> vitres arrière entrebaillantes <sup>(3)</sup>                | 70 €    | 70 €    | 70 €    | 70 €    |
| Enjoliveurs de roues  | 50 €    | ■       | ■       | -       |

**CONFORT ET FONCTIONNALITÉ**

|   |         |       |       |         |
|---|---------|-------|-------|---------|
| Air conditionné   | 1 000 € | ■     | ■     | -       |
| Cache bagage (incompatible avec Plage arrière modulable)  | ■       | ■     | ■     | Gratuit |
| Climatisation automatique   | -       | -     | 400 € | ■       |
| Configuration 7 places <sup>(4)</sup>   | 800 €   | 800 € | 800 € | 800 €   |
| Kit fumeur  | 50 €    | 50 €  | 50 €  | 50 €    |
| Vitres arrière électriques  | -       | -     | 250 € | ■       |
| Plage arrière modulable (supporte charge jusqu'à 70 kg)   | -       | -     | 100 € | ■       |
| Prise 12 V arrière  | 50 €    | 50 €  | ■     | ■       |
| Régulateur de vitesse   | -       | -     | 300 € | ■       |
| Siège conducteur chauffant  | -       | -     | 100 € | 100 €   |
| Siège passager chauffant (lié au siège conducteur chauffant)  | -       | -     | 100 € | 100 €   |
| Siège passager rabattable et encastrable (supprime les Airbags Fiat® latéraux et incompatible avec le siège passager chauffant) | -       | -     | 170 € | 170 €   |
| Volant et pommeau de levier de vitesses gainés cuir (lié aux commandes de l'autoradio au volant)                                | 100 €   | ■     | 100 € | 100 €   |

**SÉCURITÉ**

|   |       |       |       |       |
|---|-------|-------|-------|-------|
| Appuie-tête avant actifs anti "coup du lapin"       | 100 € | 100 € | 100 € | 100 € |
| Prédisposition pour alarme disponible en accessoire | -     | -     | 60 €  | 60 €  |
| Projecteurs antibrouillard                          | 200 € | 200 € | 200 € | ■     |
| Radars de recul                                     | -     | 350 € | 350 € | 350 € |
| Roue de secours taille normale <sup>(4)</sup>       | 100 € | 100 € | 100 € | 100 € |
| Système anti-intrusion                              | 70 €  | 70 €  | 70 €  | 70 €  |

**SYSTÈME AUDIO**

|   |       |   |       |       |
|---|-------|---|-------|-------|
| Autoradio CD  | 400 € | - | ■     | -     |
| Autoradio CD MP3  | -     | ■ | 150 € | ■     |
| Commandes de l'autoradio au volant (liées à l'autoradio CD MP3)   | -     | ■ | 100 € | ■     |
| Prédisposition Navigateur portable Blue&Me™ TomTom® (liée au Blue&Me™)  | -     | ■ | 100 € | 100 € |
| Système Blue&Me™ avec fonction eco:Drive - Bluetooth® pour téléphonie mains libres et connexion USB pour MP3® | -     | ■ | 400 € | 400 € |

■ : série - : non disponible (1) Incompatible avec toit surélevé. (2) Implique portes arrière asymétriques. (3) Implique configuration 7 places. (4) Indisponible sur 1.4 T-Jet 120 ch GNV. (5) Liée aux 3<sup>e</sup> vitres arrière entrebaillantes. Incompatible avec plage arrière modulable et toit surélevé. (6) Lié aux commandes de l'autoradio au volant et à l'autoradio CD MP3.

**Accessoires**

**Barres de toit aluminium (pour véhicule équipé de barres longitudinales)**  
Référence 50902254  
Prix TTC : 181 €



**Porte vélo sur attelage**  
Référence 50902782  
Prix TTC : 603 €



**Tapis de sol en velours**  
Référence 50902915  
Prix TTC : 36 €



**Alarme volumétrique pour véhicule avec prédisposition**  
Référence 50902775  
Prix TTC : 289 €



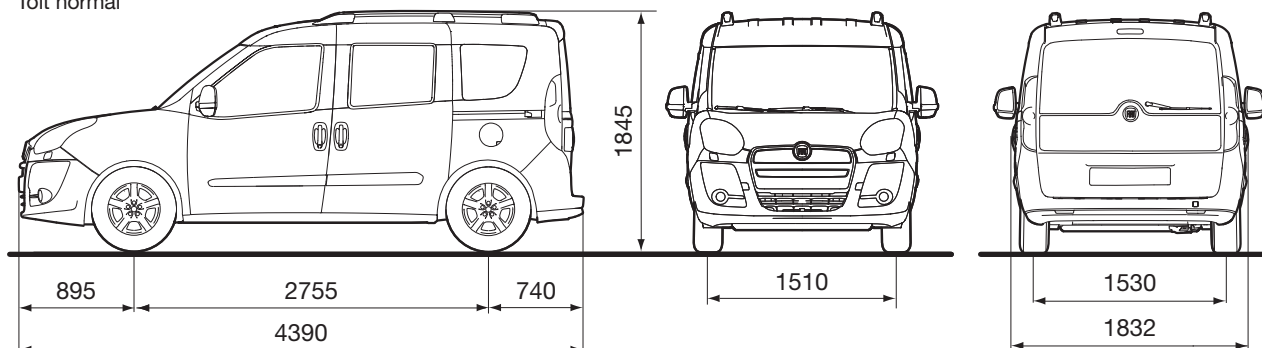
**Housse de siège avant (existe aussi pour siège arrière)**  
Référence 71805886  
Prix TTC : 120 €



|  | ESSENCE                         | DIESEL                            |   |                                   |                                   | G.N.V.                              |
|--|---------------------------------|-----------------------------------|---|-----------------------------------|-----------------------------------|-------------------------------------|
| VERSIONS   | 1.4 16V<br>95 CH                | 1.6 MULTIJET 16V<br>90 CH D.P.F.  | 1.6 MULTIJET 16V<br>90 CH D.P.F.<br>DUALOGIC™ | 1.6 MULTIJET<br>16V 105 CH D.P.F. | 2.0 MULTIJET<br>16V 135 CH D.P.F. | 1.4 T-JET<br>16V 120 CH G.N.V.      |
|  | Team / Dynamic / Emotion        | Team / MyLife / Dynamic / Emotion | Dynamic / Emotion                             | Dynamic / Emotion                 | Dynamic / Emotion                 | Team / Dynamic                      |
| <b>MOTEUR</b>  |                                 |                                   |   |                                   |                                   |                                     |
| Puissance fiscale (cv)   | 6                               | 5 / 6*                            | 5   | 6                                 | 8                                 | 7                                   |
| Cylindrée (cm³)  | 1 368                           | 1 598                             | 1 598   | 1 598                             | 1 956                             | 1 368                               |
| Norme CE   | Euro 5                          | Euro 5                            | Euro 5  | Euro 5                            | Euro 5                            | Euro 5                              |
| Puissance maximum CE :<br>kW (ch) à tr/mn  | 70 (95)<br>6 000                | 66 (90)<br>4 000                  | 66 (90)<br>4 000                              | 77 (105)<br>4 000                 | 99 (135)<br>3 500                 | 88 (120)<br>5 000                   |
| Couple maximum CE :<br>Nm (mkg) à tr/mn  | 127 (12,95)<br>4 500            | 290 (29,6)<br>1 500               | 200 (20,4)<br>1 500                           | 290 (29,6)<br>1 500               | 320 (32,6)<br>1 500               | 206 (21)<br>2 000                   |
| Système d'injection  | Multipoint                      | MultiJet<br>"Common Rail"         | MultiJet<br>"Common Rail"                     | MultiJet<br>"Common Rail"         | MultiJet<br>"Common Rail"         | Multipoint                          |
| <b>TRANSMISSION</b>  |                                 |                                   |   |                                   |                                   |                                     |
| Boîte de vitesses  | 5 + MA                          | 6 + MA                            | 5 + MA  | 6 + MA                            | 6 + MA                            | 6 + MA                              |
| <b>DIMENSIONS ET POIDS</b>   |                                 |                                   |   |                                   |                                   |                                     |
| Volume du coffre mini / maxi (L)   | 790 / 3 200                     | 790 / 3 200                       | 790 / 3 200                                   | 790 / 3 200                       | 790 / 3 200                       | 790 / 3 200                         |
| Poids total à vide (kg)  | 1 340 / 1 370 (7 pl.)<br>1 430* | 1 410 / 1 430 (7 pl.)<br>1 500*   | 1 410 / 1 430 (7 pl.)<br>1 500*               | 1 410 / 1 430 (7 pl.)<br>1 500*   | 1 450 / 1 480 (7 pl.)<br>1 540*   | 1 540                               |
| Capacité du réservoir (L)  | 60                              | 60                                | 60  | 60                                | 60                                | 22 (ess.) / 95 <sup>(1)</sup> (GNV) |
| <b>ROUES</b>   |                                 |                                   |   |                                   |                                   |                                     |
| Diamètre de braquage (m)   | 11,2                            | 11,2                              | 11,2  | 11,2                              | 11,2                              | 11,2                                |
| Pneumatiques   | 195 / 60 R16                    | 195 / 60 R16                      | 195 / 60 R16                                  | 195 / 60 R16                      | 195 / 60 R16                      | 195 / 60 R16                        |
| <b>PERFORMANCES</b>  |                                 |                                   |   |                                   |                                   |                                     |
| Vitesse maxi sur circuit (km/h)  | 161                             | 158 / 153*                        | 158 / 153*                                    | 164                               | 179                               | 172                                 |
| 0 à 100 km/h (s)   | 15,4                            | 14,9 / 15,4*                      | 15,4 / 15,9*                                  | 13,4                              | 11,3                              | 12,3                                |
| <b>CONSUMMATIONS<sup>0</sup><br/>(L/100 km - GNV : m³/100 km - DIR. 2004/3/CE)</b> |                                 |                                   |   |                                   |                                   |                                     |
| Urbaine  | 9,3 / 9,5*                      | 6,1 / 6,4*                        | 5,6 / 6,2*                                    | 6,1 / 6,4*                        | 6,7 / 6,8*                        | 9,7 (ess.) / 9,9 (GNV)              |
| Extra-urbaine  | 5,9 / 6,1*                      | 4,7 / 5,3*                        | 4,7 / 5,5*                                    | 4,7 / 5,3*                        | 5,1 / 5,5*                        | 6,1 (ess.) / 6,1 (GNV)              |
| Mixte  | 7,2 / 7,4*                      | 5,2 / 5,7*                        | 5,0 / 5,8*                                    | 5,2 / 5,7*                        | 5,7 / 6*                          | 7,4 (ess.) / 7,5 (GNV)              |
| <b>ÉMISSIONS</b>   |                                 |                                   |   |                                   |                                   |                                     |
| CO <sub>2</sub> (g/km)   | 166 / 171*                      | 138 / 150*                        | 133 / 152*                                    | 138 / 150*                        | 150 / 157*                        | 173 (ess.) / 134 (GNV)              |

\* version toit surélevé. (1) Soit 16,2 kg.

Toit normal



Dimensions en mm. NB : Versions avec barres de toit : hauteur +50 mm. Version toit surélevé : hauteur 2 115 mm. Version GNV : hauteur 1 849 mm.

La clef d'une conduite plus éco.

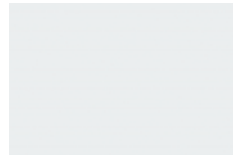


# Coloris / Revêtements

## Coloris pastel



168 - Rouge Pimpant\*



249 - Blanc Ambient



479 - Bleu Line\*

\*extra série

## Coloris métallisés



261 - Perle Vasari



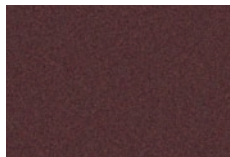
293 - Rouge Flamenco



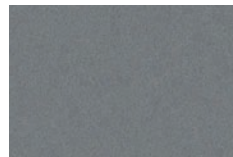
448 - Bleu Azzuro



487 - Bleu Nuit



590 - Bordeaux



595 - Gris Chemical

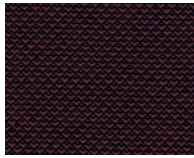


612 - Gris Minimal



632 - Noir Graphite

## Revêtements



110 - Tissu Star Rouge



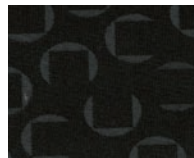
184 - Tissu Pacman Rouge



329 - Tissu Tecnospace Rouge



129 - Tissu Star Gris



112 / 233 - Tissu Pacman Gris



310 - Tissu Tecnospace Gris



|                               | TEAM / MY LIFE     |                   | DYNAMIC           |                    |                   | EMOTION           |                    |
|-------------------------------|--------------------|-------------------|-------------------|--------------------|-------------------|-------------------|--------------------|
|                               | Star               | Star              | Pacman            | Pacman             | Pacman            | Tecnospace        | Tecnospace         |
| PLANCHE DE BORD               | Gris               | Gris              | Gris              | Gris               | Bleu              | Gris              | Rouge              |
| REVETEMENT                    | Tissu Rouge<br>110 | Tissu Gris<br>129 | Tissu Gris<br>112 | Tissu Rouge<br>184 | Tissu Gris<br>233 | Tissu Gris<br>310 | Tissu Rouge<br>329 |
| <b>PASTEL</b>                 |                    |                   |                   |                    |                   |                   |                    |
| 249 Blanc Ambient             | ■                  | ■                 | ■                 | ■                  | ■                 | ■                 | ■                  |
| <b>PASTEL EXTRA SÉRIE</b>     |                    |                   |                   |                    |                   |                   |                    |
| 168 Rouge Pimpant             | ■                  | ■                 | ■                 | ■                  | -                 | ■                 | ■                  |
| 479 Bleu Line                 | -                  | ■                 | ■                 | -                  | ■                 | ■                 | -                  |
| <b>MÉTALLISÉS EXTRA SÉRIE</b> |                    |                   |                   |                    |                   |                   |                    |
| 261 Perle Vasari              | ■                  | -                 | ■                 | ■                  | -                 | ■                 | ■                  |
| 293 Rouge Flamenco            | ■                  | ■                 | ■                 | ■                  | -                 | ■                 | ■                  |
| 448 Bleu Azzuro               | -                  | ■                 | ■                 | -                  | ■                 | ■                 | -                  |
| 487 Bleu Nuit                 | -                  | ■                 | ■                 | -                  | ■                 | ■                 | -                  |
| 590 Bordeaux                  | ■                  | -                 | -                 | ■                  | -                 | -                 | ■                  |
| 595 Gris Chemical             | ■                  | ■                 | ■                 | ■                  | ■                 | ■                 | ■                  |
| 612 Gris Minimal              | ■                  | ■                 | ■                 | ■                  | ■                 | ■                 | ■                  |
| 632 Noir Graphite             | ■                  | ■                 | ■                 | ■                  | ■                 | ■                 | ■                  |

■ : disponible - : non disponible.



## GARANTIE



Vous bénéficiez de 2 ans de Garantie Constructeur avec kilométrage illimité. Pour toute information et détails, consultez votre Distributeur Fiat.

## PRESTATIONS DE GARANTIE

Pour toute la période de validité de la Garantie Constructeur de 24 mois et de la Garantie Additionnelle, dans les pays et selon les modalités et conditions décrites dans la convention d'assistance, CIAOFIAT ASSISTANCE vous permet de bénéficier des services et des prestations d'Assistance Routière et Médicale suivants :



Dépannage sur place ou remorquage vers le Réparateur Agréé le plus proche



Crevaison, Erreur ou panne carburant, Perte de clés



Véhicule de remplacement



Frais de liaison



Acheminement des passagers vers leur domicile



Hébergement



Récupération du véhicule réparé



Avance de fonds



Envoi de pièces de rechange à l'étranger



Assistance médicale



Rapatriement



Service d'informations médicales

La tranquillité d'un véhicule toujours sous garantie, ça n'a pas de prix : conservez tous les avantages de votre Garantie Constructeur pour encore 1, 2 ou 3 ans de plus grâce à nos extensions de garantie Fiat\*.

**CIAO FIAT**

**00800 342 80000**

### ASSISTANCE TÉLÉPHONIQUE

Est à votre disposition 24 heures sur 24 et ce, tous les jours de l'année.

Depuis la France : Composez le Numéro Vert Universel 00800 342 80000, gratuit dans toute l'Europe\*\*, puis choisissez l'option 1 - Assistance Routière.

\*Modalités complètes de l'offre disponibles dans le réseau Fiat participant.

\*\* Le Numéro Vert Universel est gratuit pour tous les appels émis depuis un téléphone fixe ou un téléphone mobile, sauf dans certains pays européens pour lesquels des opérateurs appliquent un coût supplémentaire pour les appels émis depuis les téléphones mobiles et téléphones publics.

## ESPACE CLIENTS



**Vous êtes client ?**

Découvrez votre espace personnalisé  
[www.espaceclient.fiat.fr](http://www.espaceclient.fiat.fr)





[www.fiat.fr](http://www.fiat.fr)

Retrouvez toute l'actualité Fiat sur Internet.



Rejoignez-nous sur Facebook  
[facebook.com/fiatfrance](https://facebook.com/fiatfrance)

410 points de vente - [www.fiat.fr](http://www.fiat.fr)



Fiat France, Société Anonyme au capital de 235 480 520 € - 305 493 173 RCS Versailles - Leo Burnett - Réf. 520 031 - Juillet 2011. Les informations contenues dans ce document ne sont données qu'à titre indicatif. Ni l'exactitude, ni la justesse du contenu ne peuvent être garanties. Aucune responsabilité ne peut être engagée pour quelque raison que ce soit résultant directement ou indirectement de son utilisation. Dans le souci d'améliorer constamment ses produits, Fiat se réserve le droit de modifier, à tout moment et sans préavis les prix, les teintes, les matériaux, l'équipement et les caractéristiques techniques de ses véhicules ou de mettre fin à la production de certains modèles.

